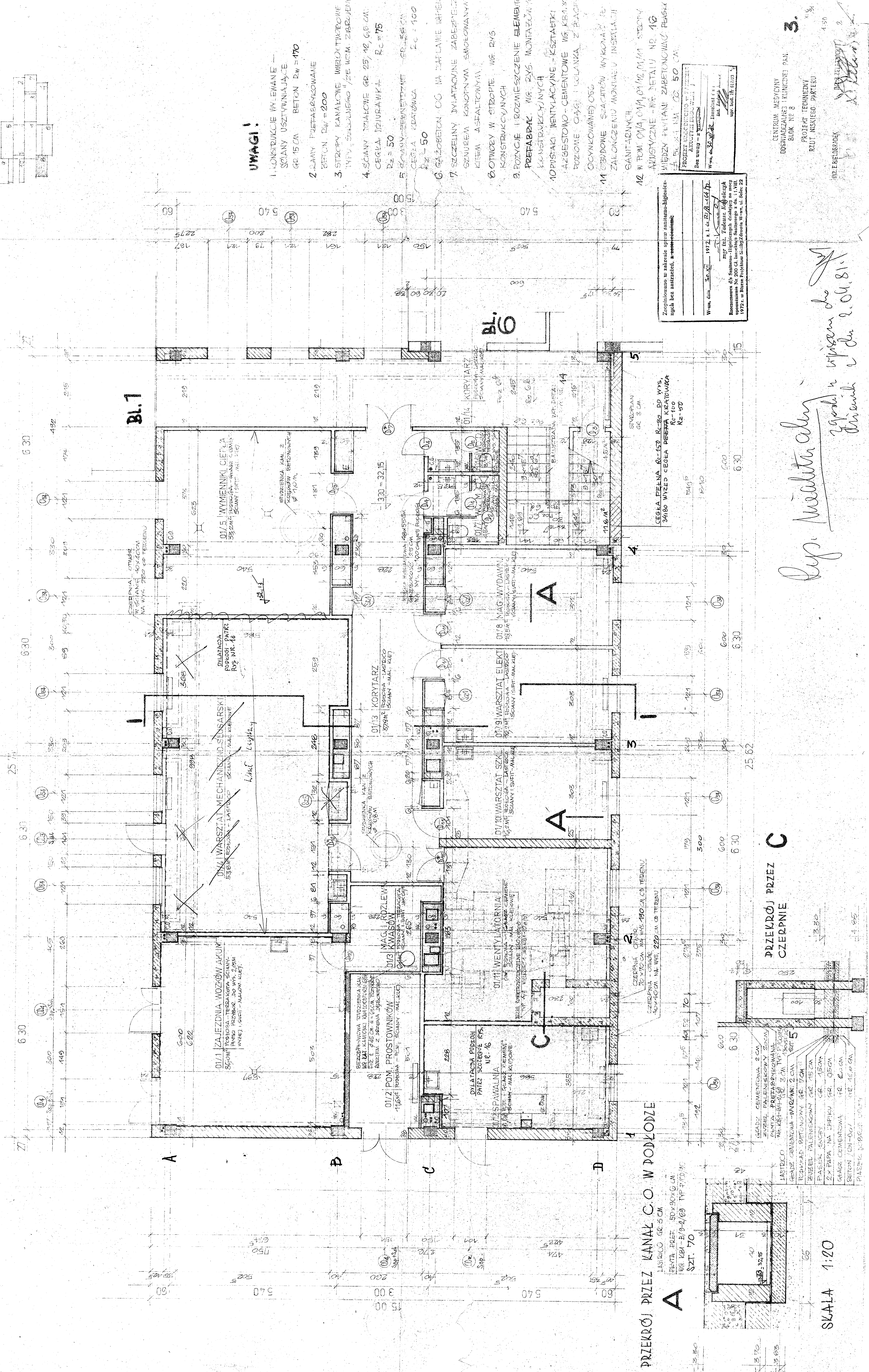
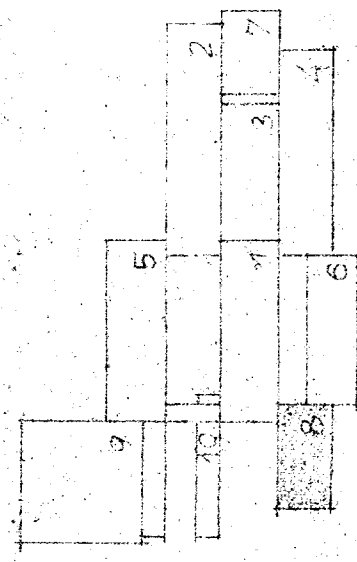


CM

33



**UWAGI!**

1. KONSTRUKCJE WYKONANE - ŚCIANY WSZYSTKINIAJĄCE GR 15 CM BETON D<sub>w</sub> = 170
2. ŁAAMY PRZETABRYKOWANE BETON D<sub>w</sub> = 200
3. STRZYKOPY KANAŁOWE WIELKOTRĄCOWE 1170, SZKALNIEGO 4 ZE WCM ZBRĄDZENIE
4. ŚCIANY SZALCOWE GR 25, 10, 60 CM CEGŁA ISIRAWA R<sub>c</sub> = 75 R<sub>z</sub> = 50
5. ŚCIANY-ZEMNICTWNE GR 25, 10, 60 CM CEGŁA KRAKOWKA R<sub>c</sub> = 100 R<sub>z</sub> = 50
6. GAZOBETON OG NA DAFIŁANE WFFER-SANUREM KONOPNYM ŚMOKOWANYA KITEM ASFALTOWYM
7. SZCZELINY DYMIAKOWE ZABEZPIECZONA KITEM ASFALTOWYM
8. OTWORZY W STROPIE - WŁ. DYS. KONSTRUKCYJNYCH
9. ROZCIĄCIE I ROZMIESZCZENIE ELEMENTÓW PREFABRYK. WŁ. DYS. MONTAŻOWA KONSTRUKCYJNYCH
10. POKRYCIE WENTYLACYJNE - KSZTAŁKI - AZBESTOWO-CEMENTOWE WŁ. KRA 91 ROZKŁAD Ciepłota izolacja z białym ocynkowanym osb
11. PRACOWNIE SZCZELNOŚĆ WYKONAĆ W ZALOKCZENIU MONTAŻU INSULACJI
12. W RAMY OKIENNA, OMIAM, OMIAM, DRECY ANTYCYPICZNE - WŁ. BETAU NO. 40 MIĘDZY PIĘTAMI ZABEZPIECZONY PRASKĄ WŁ. 2000

Zerobionem w zakresie opisu sanitarno-higienicznych bez zastrzeżeń, **z wyjątkami:**

Wym. klat. 30-31 1972 i 1. c. 20A-21A

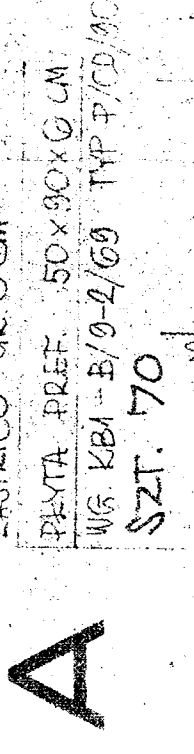
mgr inż. Tadeusz Trębicki  
Inżynier ds. Sanitarno-Higienicznych  
Inżynier ds. Sanitarno-Higienicznych  
1972, w Biuro Projektów Sanitarno-Higienicznych w Warszawie, ul. Solec 22

CENTRUM MEDYCY  
DOSKONALEJ TECHNICZNEJ PAK  
BIURO NR 8  
PROJEKT TECHNICZNY  
BUD. INŻYNIERSKI PARTERU

INŻYNIERSTWO  
1:50

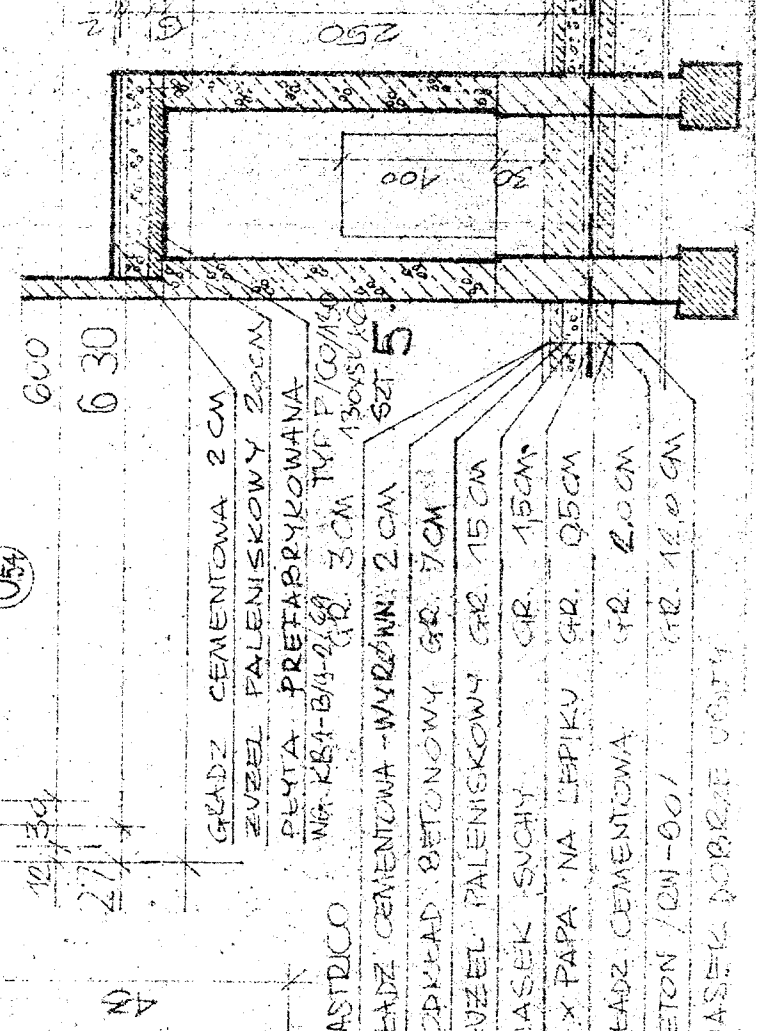
*Exp. Medyczna*  
*zgodnie z wpisem do*  
*Biura z dn. 2.04.81.*

**PRZEKRÓJ PRZES KANAŁ C.O. W PODŁOŻE**



SKALA 1:20

**PRZEKRÓJ PRZES CZERPIENIE**



SKALA 1:20